



Guía de las Esencias Florales FES

Columbine
Aquilegia formosa

Visión general de las cualidades y de las
indicaciones para FES Quíntessentials™,
Range of Light™, esencias florales
Healingherbs™, FES Flourish™ y otras fórmulas

Yo doy reconocimiento a la FES por vuestra poderosa responsabilidad moral en el desarrollo de las esencias florales. Para promover el avance de esta modalidad de sanación hemos de desarrollar la disciplina para poder rastrear con cuidado y atención que es lo que sucede cuando utilizamos esencias.

– Jeanne Peters, RD, American Dietetic Association, El Segundo, CA

Guía de las Esencias Florales FES

Indicaciones y Cualidades

No hay palabras suficientes para hablar de las esencias florales FES... De forma suave abren la puerta a patrones profundamente arraigados en la psique que, en muchas ocasiones, el counselling y el trabajo con afirmaciones y con pensamiento positivo no consiguen modificar... permitiendo así que el paciente se mueva hacia delante. Con ellas estáis bendiciendo a multitud de personas.

- Dra. Sally Dawson, Nueva Zelanda



Bach/Healing Herbs™ Los remedios florales del Dr. Edward Bach preparados por Julian Barnard en el corazón de la campiña inglesa.



FES Quintessentials™ (California) 103 esencias conocidas internacionalmente y desarrolladas por Richard Katz y Patricia Kaminski, que cuentan con tres décadas de uso profesional.



Range of Light™ (Sierra de Luz) 48 esencias FES adicionales de la región de la Sierra Nevada, que trabajan cuestiones muy importantes de nuestro tiempo.





FES Flourish Formulas™ (Fórmula Flourish) 12 combinaciones ya preparadas que trabajan situaciones comunes del mundo contemporáneo.



Bahía de todos Los Santos # 26,
col Verónica Anzures

Tel (52) 55 5203 -7009

 +52 55 5102 7653

 www.dellser.com

Indicaciones esencia de la flor



Activ-8 FES Flourish Formula™

Cualidades positivas: Una activación positiva de la voluntad para alcanzar las propias metas y completar proyectos; un liderazgo afirmado, y una energía y un entusiasmo sostenidos que encienden la voluntad; una expresión sana de la potente energía "yang" masculina tanto en hombres como en mujeres.

Patrones de desequilibrio: Duda, postergación, apatía; incapacidad de poner en marcha la voluntad para manifestar las metas personales; pobre capacidad de liderazgo; distracción o energía que flaquea; dificultad para completar proyectos.

Agrimony *Agrimonia eupatoria* Bach/Healingherbs™

Cualidades positivas: Honestidad emocional; reconocer y trabajar con el dolor emocional y obtener una paz interior verdadera.

Patrones de desequilibrio: Ansiedad oculta por una máscara de jovialidad; negación y evitación del dolor emocional, comportamiento adictivo para anestesiar los sentimientos.



Almond *Prunus amygdalus* Range of Light™

Cualidades positivas: La capacidad que el corazón tiene de anclar una estructura nuclear de luz portadora de vida; integración de la encarnación física y del desarrollo espiritual; alineamiento de las fuerzas mentales de "luz" con las fuerzas de la "vida" física; capacidad para encontrar la propia identidad a través de la integración de las realidades física y espiritual (Vida y Luz).

Patrones de desequilibrio: Obstáculos al propio desarrollo físico como fracaso/fallo del proceso de crecimiento; incapacidad de aceptar la nutrición terrenal como una forma de sostén para el cuerpo y para el alma; desequilibrios o falta de integración en los aspectos físicos y mentales del desarrollo.

Aloe Vera *Aloe vera* FES Quintessentials™

Cualidades positivas: Una actividad creativa integrada con la energía de la fuerza vital; una expresión activa del fuego del alma

Patrones de desequilibrio: Un uso excesivo de las fuerzas de la voluntad del fervor creativo; síndrome de adicción al trabajo y "burn-out"



Alpine Aster *Aster alpigenus* Range of Light™

Cualidades positivas: Una conciencia espiritual liberada del cuerpo; capacidad de darse cuenta de que existe una conciencia independiente que está más allá del cuerpo; cultivar estados de meditación y de ensoñación que están liberados de los sentidos; aflojar el vínculo existente entre el cuerpo físico y el cuerpo espiritual en la transición de la muerte y en otras experiencias espirituales.

Patrones de desequilibrio: Miedo a la muerte o a estados de conciencia espiritualmente trascendentes; identificación materialista con la dimensión física; incapacidad de reconocer la realidad de las dimensiones espirituales de la existencia, a causa de un exceso de identificación con el plano físico o con el cuerpo físico.

Alpine Lily *Lilium parvum* FES Quintessentials™

Cualidades positivas: Una identidad femeninaradiante y segura de sí misma; una presencia física arraigada en el cuerpo femenino

Patrones de desequilibrio: Un yo femenino artificial odesencarnado; falta de conexión y de conciencia del cuerpofemenino; rechazo de los órganos femeninos por considerarlos "inferiores"



Angel's Trumpet *Brugmansia candida* FES Quintessentials™

Cualidades positivas: Rendición espiritual en el momento de la muerte o en tiempos de transformación profunda; apertura del alma al mundo espiritual

Patrones de desequilibrio: Miedo a la muerte; resistencia a dejar ir la vida material y a cruzar el umbral espiritual; rechazo de la realidad del mundo espiritual, o de la necesidad que el alma tiene de cambio

Angelica *Angelica archangelica* FES Quintessentials™

Cualidades positivas: Sentir protección y guía por parte de seres espirituales, en especial durante experiencias de umbral como el nacimiento y la muerte, o en otros momentos de pasaje en la vida

Patrones de desequilibrio: Sentirse desamparado, carente de guía y de protección espirituales; el huérfano espiritual



Arnica *Arnica mollis* FES Quintessentials™

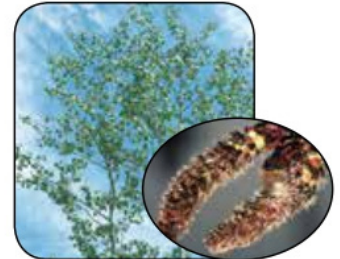
Cualidades positivas: Conciencia de estar en el cuerpo, a pesar de estarse atravesando situaciones de emergencia o de estrés; recuperación de tensión, traumatismos, o cicatrices, profundamente arraigados

Patrones de desequilibrio: Desconexión entre el cuerpo y el Yo Superior durante situaciones de shock o trauma; disociación, pérdida de consciencia; disfunciones o enfermedades latentes causadas por traumas pasados

Aspen *Populus tremula* Bach/Healingherbs™

Cualidades positivas: Confianza en uno mismo y en lo de fuera para hacer frente a lo desconocido, trayendo para ello la fortaleza interior del mundo espiritual.

Patrones de desequilibrio: Miedo a lo desconocido, ansiedad y aprensión inconcretas, miedos ocultos y pesadillas.



Baby Blue Eyes *Nemophila menziesii* FES Quintessentials™

Cualidades positivas: Inocencia y confianza infantiles; sentirse apoyado y amado, en especial por las figuras masculinas; fe en la providencia de los seres espirituales

Patrones de desequilibrio: Actitud defensiva, inseguridad, desconfianza de los demás; divorcio de la autoridad espiritual superior; falta de apoyo por parte del padre o de otras figuras masculinas durante la infancia



Basil *Ocimum basilicum* FES Quintessentials™

Cualidades positivas: Integración de la sexualidad y de la espiritualidad en una totalidad sagrada

Patrones de desequilibrio: Polarización de la sexualidad y la espiritualidad que, por lo general, lleva a un comportamiento sexual clandestino, a relaciones bifurcadas, o a la adicción sexual



Beech *Fagus sylvatica* Bach/Healingherbs™

Cualidades positivas: Tolerancia, aceptación de las diferencias y de las imperfecciones de los otros, ver el bien en cada persona y en cada situación.

Patrones de desequilibrio: Crítica, actitudes enjuiciadoras, intolerancia; esperar el perfeccionismo de los demás; exceso de sensibilidad frente al entorno físico y social.



Black Cohosh *Actaea racemosa* FES Quintessentials™

Cualidades positivas: El valor necesario para confrontar en situaciones amenazantes o abusivas, en lugar de retirarse; fuerzas psíquicas claras y contenidas

Patrones de desequilibrio: Sentirse inmerso en una relación o en un estilo de vida que es abusivo, adictivo, o violento; emociones tristes y oscuras; fuerzas psíquicas tóxicas o congestionadas



Black-Eyed Susan *Rudbeckia hirta* FES Quintessentials™

Cualidades positivas: Una conciencia despierta capaz de reconocer todos los aspectos del Yo; visión interior penetrante y comportamiento auto consciente

Patrones de desequilibrio: Evitación o represión de aspectos traumáticos, o de sombra, de la personalidad; comportamiento adictivo o hipnótico debido a una pérdida de conciencia



Blackberry *Rubus armeniacus* FES Quintessentials™

Cualidades positivas: Una manifestación eficiente en el mundo; fuerzas de la voluntad claramente dirigidas; acción intencionada y decidida

Patrones de desequilibrio: Incapacidad de traducir las metas y los ideales en acciones concretas o en actividades viables; postergación



Blazing Star *Mentzelia laevicaulis* Range of Light™

Cualidades positivas: Fuerzas de la voluntad radiantes e internamente vitales; fuerzas masculinas del alma desarrolladas a partir de una base interna de fuerzas vitales nutricias; la unión alquímica de esos elementos del alma que son el agua femenina y el fuego masculino.

Patrones de desequilibrio: Un predominio de las emociones y del elemento agua en el cuerpo que genera una parálisis de la voluntad; incapacidad de catalizar el fuego del alma; bifurcación del alma ya sea hacia una voluntad fuerte pero rígida, o hacia un estado emocional fluido pero débil.

Bleeding Heart *Dicentra formosa* FES Quintessentials™

Cualidades positivas: La capacidad de amar a los otros incondicionalmente, con el corazón abierto; libertad emocional

Patrones de desequilibrio: Estar atrapado en relaciones basadas en el miedo, en la posesividad, o en la necesidad; co-dependencia emocional



Borage *Borago officinalis* FES Quintessentials™

Cualidades positivas: Fuerzas bullentes del corazón, coraje y optimismo gozosos

Patrones de desequilibrio: Pena o pesadumbre en el corazón; falta de confianza a la hora de hacer frente a circunstancias difíciles; comportamiento depresivo

Buttercup *Ranunculus occidentalis* FES Quintessentials™

Cualidades positivas: Una radiante luz interior, desapegada de la fama o del reconocimiento externo; seguridad y confianza en uno mismo

Patrones de desequilibrio: Sentimientos de baja valía personal; incapacidad de reconocer o de experimentar la propia luz interior y aquellas cualidades que son únicas de uno; auto denigración



Calendula *Calendula officinalis* FES Quintessentials™

Cualidades positivas: Calidez y receptividad sanadoras, en especial en el uso de la palabra hablada y en el diálogo con los demás

Patrones de desequilibrio: Personas discutidoras; falta de receptividad en la comunicación con los otros; maltrato verbal

California Peony *Paeonia californica* FES Quintessentials™

Cualidades positivas: Celebración de la vida; un instinto sano relacionado con el placer; cultivar fuerzas del alma magnéticas y carismáticas a través de la integración de las fuerzas vitales en los chakras inferiores.

Patrones de desequilibrio: Predominio de fuerzas yin pasivas; vitalidad, sensualidad o sexualidad reprimidas; dificultades con temas de dinero y poder.



California Pitcher Plant *Darlingtonia californica* FES Quintessentials™

Cualidades positivas: Vitalidad terrenal, instintos corporales sanos

Patrones de desequilibrio: Persona desvitalizada o anémica; estar disociado, o sentir temor, de los aspectos instintivos del Yo; mala digestión y asimilación

California Poppy *Eschscholzia californica* FES Quintessentials™

Cualidades positivas: Una espiritualidad radiante centrada en el corazón; fuerte alineamiento interno a la hora de elegir y desarrollar valores

Patrones de desequilibrio: Apego a la ilusión o a la grandeza, fantasía o superficialidad espiritual, escapismo o búsqueda de un glamour externo a través de drogas psicodélicas, o de otras actividades que impliquen salir fuera del cuerpo



California Valerian *Valeriana capitata* Range of Light™

Cualidades positivas: Tranquilidad y equilibrio internos; confianza interna en el futuro generada por la comprensión que el alma tiene de experiencias previas; aceptación pacífica de las experiencias de vida.

Patrones de desequilibrio: Respiración superficial causada por la ansiedad en relación con el futuro; agitación nerviosa o insomnio; preocupación e incomodidad cuando se enfrentan acontecimientos de vida futuros que se perciben como desafíos; adicción a somníferos o tranquilizantes.



California Wild Rose *Rosa californica* FES Quintessentials™

Cualidades positivas: Amor por la Tierra y por la vida humana, entusiasmo por hacer y por servir

Patrones de desequilibrio: Apatía, resignación, pasividad pronunciada; incapacidad de catalizar las fuerzas de la voluntad a través del corazón



Calla Lily *Zantedeschia aethiopica* FES Quintessentials™

Cualidades positivas: Claridad en relación con la identidad sexual; auto aceptación sexual; integración individualizada de las cualidades masculinas y femeninas

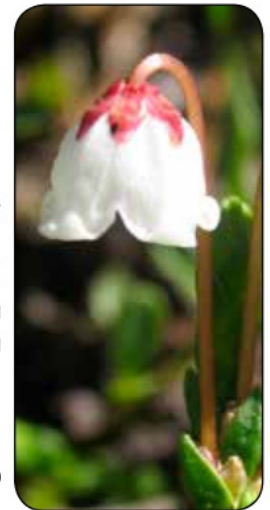
Patrones de desequilibrio: Confusión o ambivalencia en torno al género, o a la identidad sexual; heridas generadas por los prejuicios culturales en torno al género



Canyon Dudley *Dudleya cymosa* FES Quintessentials™

Cualidades positivas: Energías físicas y psíquicas equilibradas; una presencia arraigada en la vida cotidiana; carisma positivo

Patrones de desequilibrio: Experiencias psíquicas distorsionadas; implicación sobredimensionada en experiencias psíquicas o carismáticas: adicción a un tipo de vida del estilo "trauma-drama"



Cassiope *Cassiope mertensiana* Range of Light™

Cualidades positivas: Una calidez del alma que irradia hacia el cuerpo; aprecio de toda la creación; la alegría de la existencia física; la calidez como fuente del bienestar.

Patrones de desequilibrio: Una falta de aprecio por la espiritualidad inherente al mundo creado y al cuerpo físico; persona aislada o apartada del pulso vital de la naturaleza o del cuerpo humano; tendencia a utilizar las fuerzas frías del intelecto o de la tecnología a costa de la calidez corporal.



Cayenne *Capsicum annum* FES Quintessentials™

Cualidades positivas: Fiereza y energía, movilidad interna, capacidad para el cambio y la transformación

Patrones de desequilibrio: Estancamiento, incapacidad de moverse hacia delante en aras del cambio



Centaurium *Centaurium erythraea* Bach/Healingherbs™

Cualidades positivas: Servir a los demás a partir de la fortaleza interior, con un sano reconocimiento de las propias necesidades; actuar a partir de la fuerza del propósito interno, diciendo "No" cuando sea preciso.

Patrones de desequilibrio: Voluntad débil dominada por los demás; persona servil que actúa para complacer a los otros; dificultad para decir "No", y descuido de las necesidades propias.

Cerato *Ceratostigma willmottiana* Bach/Healingherbs™

Cualidades positivas: Confiar en el propio conocimiento interior, intuición; confianza en uno mismo, certidumbre.

Patrones de desequilibrio: Incertidumbre o duda sobre uno mismo; invalidar lo que uno sabe, depender en exceso del consejo de los otros



Chamomile *Matricaria recutita* FES Quintessentials™

Cualidades positivas: Disposición serena y solar, equilibrio emocional

Patrones de desequilibrio: Persona fácilmente irritable, molesta, y de humor cambiante, incapacidad de liberar la tensión emocional, especialmente en la zona del estómago y el plexo solar

Chaparral *Laurea tridentata* FES Quintessentials™

Cualidades positivas: Una conciencia psíquica equilibrada, y una penetración y comprensión profundas de los aspectos transpersonales de uno mismo

Patrones de desequilibrio: Toxicidad física y psíquica, sueños perturbados y vida interna caótica; toxicidad debida a drogas, violencia, o estrés post-traumático

**Cherry** *Prunus avium* Range of Light™

Cualidades positivas: Jovialidad y exuberancia juveniles, sentimientos de inocencia y de apertura; celebración del umbral de la adolescencia; sanación e integración de las experiencias dolorosas en la adolescencia.

Patrones de desequilibrio: Toxicidad en la sangre o patologías de piel como el acné; pérdida de inocencia, de esperanza o de una mirada juvenil en la vida; experiencias de vida traumáticas en la adolescencia que continúan afectando a la identidad cuerpo/alma.

Cherry Plum *Prunus cerasifera* Bach/Healingherbs™

Cualidades positivas: Rendición y confianza espirituales, sentirse guiado y protegido por un Poder Superior; equilibrio y ecuanimidad a pesar de un malestar extremo.

Patrones de desequilibrio: Miedo a perder el control, o a una crisis emocional y mental; impulsos desesperados y destructivos.

**Chestnut Bud** *Aesculus hippocastanum* Bach/Healingherbs™

Cualidades positivas: Aprender las lecciones de la experiencia de la vida, entender las leyes del Karma; sabiduría.

Patrones de desequilibrio: Una pobre observación de la vida, no aprender de la experiencia; repetir errores.

Chicory *Chicorium intybus* Bach/Healingherbs™

Cualidades positivas: Amor generoso que se da libremente respetando la libertad y la individualidad de los otros.

Patrones de desequilibrio: Expresar el amor mediante la posesión, la demanda y la necesidad; obtener atención a través de un comportamiento negativo; estar centrado en uno mismo.

**Chocolate Lily** *Fritillaria biflora* Range of Light™

Cualidades positivas: Encarnación y aceptación de las funciones metabólicas básicas, especialmente en lo que concierne a los sistemas de reproducción y de eliminación del cuerpo.

Patrones de desequilibrio: Falta de conciencia de las funciones metabólicas, aversión de las funciones de eliminación propias del cuerpo; revulsión por la menstruación y la lactancia; dificultad con la eliminación, bloqueos y mala función intestinal.

**Chrysanthemum** *Chrysanthemum morifolium* FES Quintessentials™

Cualidades positivas: Capacidad de distinguir la identidad espiritual superior de la personalidad temporal; una expresión del alma trascendente y transpersonal

Patrones de desequilibrio: Miedo al envejecimiento y a la mortalidad, apego excesivo a la personalidad temporal; crisis sanadoras causadas por un enfoque materialista del alma

**Clematis** *Clematis vitalba* Bach/Healingherbs™

Cualidades positivas: Presencia despierta y enfocada; manifestar la inspiración en la vida práctica; encarnación.

Patrones de desequilibrio: Evitar el presente mediante el soñar despierto; ideales que no son prácticos y que son propios de otros mundos.

Columbine *Aquilegia formosa* **Range of Light™**

Cualidades positivas: Una expresión radiante de la creatividad y de la inspiración que son únicas en la persona; una individualidad distinguida como fuente de luminosidad y de irradiación para los otros; acción y habla inspiradas en el mundo.



Patrones de desequilibrio: Duda a la hora de expresar la individualidad y la creatividad únicas y personales; incapacidad de asumir riesgos sociales o creativos; crisis de la mitad de la vida que llama a una reconstelación de la expresión de la vida y de las fuerzas del alma.

Corn *Zea mays* **FES Quintessentials™**

Cualidades positivas: Alineamiento con la Tierra, especialmentea través del cuerpo y de los pies; presencia arraigada

Patrones de desequilibrio: Incapacidad de permanecer centrado en el cuerpo; desorientación y estrés, en especial en los entornos urbanos o muy poblados

Corn Lily *Veratrum californicum* **Range of Light™**

Cualidades positivas: Desarrollo de una imagen positiva del proceso de envejecimiento en la mujer; dignidad y contento con uno mismo; aceptación y celebración de la sabiduría y de la dignidad propias de la madurez; celebración de la completud en el cuerpo y en la vida.

Patrones de desequilibrio: Sentirse viejo y "seco"; desesperación ante el paso de la juventud y de la maternidad; transición hormonal difícil en el cuerpo y en el alma; falsos intentos de retomar a una forma o a una identidad juvenil.



Cosmos *Cosmos bipinnatus* **FES Quintessentials™**

Cualidades positivas: Integración del habla y las ideas; pensamiento coherente; expresión mercuriana

Patrones de desequilibrio: Falta de foco, comunicacióndesorganizada; discurso sobreexcitado, abrumado por unexceso de ideas

Crab Apple *Malus sylvestris* **Bach/Healingherbs™**

Cualidades positivas: Limpiador, trae un sentido de pureza interna.

Patrones de desequilibrio: Sentirse sucio e impuro, u obsesionado con la imperfección.

Dandelion *Taraxacum officinale* **FES Quintessentials™**

Cualidades positivas: Una energía física dinámica y una fuerza vital expresiva; comodidad interna en el trabajo y en el juego

Patrones de desequilibrio: Tensión, rigidez, o inflexibilidad, especialmente en la musculatura del cuerpo; exceso de actividad y sobre esfuerzo



Deerbrush *Ceanothus integerrimus* **FES Quintessentials™**

Cualidades positivas: Pureza y claridad de propósito; motivaciones y acciones que están de acuerdo con los verdaderos sentimientos personales

Patrones de desequilibrio: Motivaciones entremezcladas o conflictivas; respuestas deshonestas o educadas que no están basadas en sentimientos genuinos



Desert Lily *Hesperocallis undulata* **Range of Light™**

Cualidades positivas: Capacidad de irradiar belleza, arte y gracia en un entorno urbano mecanizado; rejuvenecimiento del yo y de los otros a través de esas fuerzas femeninas del alma que son la gracia y la belleza; el elemento agua femenino propio del alma que actúa como bálsamo para el desequilibrio de fuego inherente a la tecnología moderna.

Patrones de desequilibrio: Sentirse oprimido por la fealdad invasiva de la tecnologizada cultura urbana; sensibilidad frente a las perturbaciones del entorno, especialmente cuando éstas carecen de belleza o de armonía.



Dill *Anethum graveolens* FES Quintessentials™

Cualidades positivas: Capacidad para experimentar y absorber una amplia variedad de experiencias sensoriales; una elevada conciencia del gusto, el tacto, el oído, la vista, el olfato, etc.

Patrones de desequilibrio: Abrumación debida a un exceso de estimulación; hipersensibilidad al entorno o a la actividad externa, congestión sensorial

**Dogwood** *Cornus nuttallii* FES Quintessentials™

Cualidades positivas: Movimiento grácil, armonía física y etérica en el cuerpo

Patrones de desequilibrio: Una conciencia dolorosa y torpe del cuerpo; abuso o trauma emocional latente que afectan al cuerpo, tendencia a los accidentes

**Downy Avens** *Geum triflorum* Range of Light™

Cualidades positivas: La inteligencia que está integrada en la cabeza y en el corazón; sabiduría permanente que deriva de un desarrollo creciente de las fuerzas del alma; un cultivo paciente y progresivo de las fuerzas del pensamiento, que va acorde con la identidad de conjunto del alma.

Patrones de desequilibrio: Un desarrollo precoz de las capacidades intelectuales que genera una demora en el desarrollo emocional; personas que se aburren o se distraen fácilmente por falta de imaginación y de atención del corazón; tendencia a la hiper actividad y al Síndrome de Déficit de Atención.

**Dune Primrose** *Oenothera deltoides* Range of Light™

Cualidades positivas: Conexión con una presencia maternal nutricia en el mundo espiritual; el recuerdo que el alma tiene de la irradiación espiritual propia del haber nacido; conciencia y sentimiento de gratitud en relación con aquellos que han guiado la encarnación del alma en la tierra.

Patrones de desequilibrio: Estar alienado del alma mater del mundo, sentirse abandonado por el mundo espiritual; trauma del nacimiento; embarazo en circunstancias sociales difíciles como la pobreza o la violencia.

**Easter Lily** *Lilium longiflorum* FES Quintessentials™

Cualidades positivas: Una pureza de alma que abraza todos los aspectos de la vida y del cuerpo, en especial la identidad sexual

Patrones de desequilibrio: Tensión en la identidad sexual; valores o experiencias sexuales conflictivos; escisión entre los arquetipos virgen/puta en la psique

**Echinacea** *Echinacea purpurea* FES Quintessentials™

Cualidades positivas: Identidad e inmunidad nucleares, mantenimiento de un sentido fuerte del Yo, especialmente cuando éste se ve retado por el estrés o la enfermedad

Patrones de desequilibrio: Persona quebrantada por causa de un abuso o un trauma severos; desintegración física o emocional de la Identidad del Yo; función inmunitaria débil; presencia vacía

**Elm** *Ulmus procera* Bach/Healingherbs™

Cualidades positivas: Servicio jubiloso; fe y confianza para completar la tarea personal.

Patrones de desequilibrio: Persona abrumada por los deberes y por las responsabilidades, y que no se siente a la altura de las tareas que le son confiadas.

**Evening Primrose** *Oenothera elata* FES Quintessentials™

Cualidades positivas: Conciencia y sanación de emociones dolorosas tempranas absorbidas de los padres; capacidad de abrirse emocionalmente y de formar relaciones comprometidas y profundas

Patrones de desequilibrio: Un sentimiento profundo de rechazo que parte de experiencias de la vida intrauterina o de la infancia temprana; evitación del compromiso en las relaciones; miedo a la paternidad/maternidad; represión o frialdad emocional y sexual





Explorer's Gentian *Gentiana calycosa* Range of Light™

Cualidades positivas: Una fortaleza renovada para encarar el propósito de vida y el destino espiritual; transformar las crisis y las pérdidas en oportunidades nuevas.

Patrones de desequilibrio: Desánimo general en la mitad de la vida; pérdida de conexión con el destino espiritual personal y con el propósito de vida; pérdida, o crisis curativa profunda, que debilita las fuerzas del alma.

Fairy Lantern *Calochortus albus* FES Quintessentials™

Cualidades positivas: Maduración sana; aceptación de las responsabilidades adultas, integración positiva de la identidad de "niño"

Patrones de desequilibrio: Inmadurez, incapacidad, necesidad, dependencia infantil; dificultad para asumir responsabilidades



Fawn Lily *Erythronium purpuranscens* FES Quintessentials™

Cualidades positivas: Implicación en el tejido social del mundo; capacidad de compartir los dones espirituales personales con los demás

Patrones de desequilibrio: Retirada, aislamiento, autoprotección; persona excesivamente mística o delicada, que carece de la fortaleza interna necesaria para participar en la familia y en la comunidad

Fear-Less FES Flourish Formula™

Cualidades positivas: Compostura y contención calmadas durante cualquier situación amenazante; capacidad de ir hacia adelante con fortaleza y con valor a pesar de la adversidad; resolución proactiva de cualquier situación estresante; valentía y coraje.

Patrones de desequilibrio: Miedo y ansiedad; incapacidad de actuar a causa del aturdimiento o de la parálisis; agitación inquieta o perturbación en el sueño a causa de una preocupación pronunciada; paranoia o pánico causados por un miedo extremo; desasosiego y tensión nerviosa.



Fiesta Flower *Pholistoma auritum* Range of Light™

Cualidades positivas: Vulnerabilidad, apertura y receptividad en la búsqueda espiritual; una estructura del alma que es flexible pero fuerte en relación con creencias espirituales nucleares.

Patrones de desequilibrio: Dogmatismo, creencias espirituales rígidas que derivan de lo externo; puntos de vista políticos o sociales que son autoritarios.

Filaree *Erodium cicutarium* FES Quintessentials™

Cualidades positivas: Visión estelar, una visión cósmica de conjunto que pone todos los acontecimientos de la vida cotidiana en perspectiva

Patrones de desequilibrio: Preocupación y obligación excesivas en torno a acontecimientos menores; incapacidad de alcanzar una perspectiva más amplia en la vida diaria; atención desproporcionada a los detalles pequeños



Fireweed *Epilobium angustifolium* Range of Light™

Cualidades positivas: Recuperación de las fuerzas vitales; los poderes del alma que recuerdan al Ave Fénix y que permiten re-construir y re-crear nueva vida; asimilación del fuego alquímico que promueve el rejuvenecimiento y la generación de nuevas fuerzas vitales.

Patrones de desequilibrio: Sanación de acontecimientos que implican adversidad y disrupción, la "prueba del fuego"; heridas o disrupciones causadas por el fuego, el calor, o la luz, que están relacionadas con la tecnología o con las armas militares.

Five-Flower Formula Bach/Healingherbs™

Una combinación de Cherry Plum, Clematis, Impatiens, Rock Rose y Star of Bethlehem.

Cualidades positivas: Calma y da estabilidad en las emergencias, o en momentos de gran estrés o de gran malestar.

Patrones de desequilibrio: Pánico, desorientación, pérdida de consciencia.



Flora-Sleep FES Flourish Formula™

Cualidades positivas: Relajación, sueño reparador, nutrición de cuerpo y mente durante el sueño, rejuvenecimiento mental y espiritual desde el descanso profundo, y sensación de buen despertar.

Patrones de desequilibrio: Dificultad para conciliar el sueño o para seguir durmiendo, ansiedad y preocupación excesivas, inquietud, agitación nerviosa, incapacidad de soltar pensamientos y sentimientos inquietantes antes de dormir o de descansar.

**Forget-Me-Not *Myosotis sylvatica* FES Quintessentials™**

Cualidades positivas: Conciencia de conexiones kármicas en las propias relaciones personales; atención perceptiva a los reinos sutiles y a las relaciones transpersonales

Patrones de desequilibrio: Falta de conexión con almas que están en el mundo espiritual; soledad y aislamiento causado por la muerte de un ser querido; miopía del alma

Fuchsia *Fuchsia magellanica* FES Quintessentials™

Cualidades positivas: Vitalidad emocional genuina, capacidad de expresar sentimientos intensos

Patrones de desequilibrio: Histeria o hiperemocionabilidad que enmascaran un dolor o un trauma profundamente arraigado; respuestas psicósomáticas al dolor y al estrés, que están mal dirigidas

**Garlic *Allium sativum* FES Quintessentials™**

Cualidades positivas: Una respuesta vital y sostenida a la vida, resistencia activa frente a influencias adversas

Patrones de desequilibrio: Persona débil o temerosa, con tendencia a un bajo tono vital, a causa de influencias parasitarias; mediumnidad

Gentian *Gentiana amarella* Bach/Healingherbs™

Cualidades positivas: Perseverancia, confianza en uno mismo; fe para continuar a pesar de los retrocesos aparentes.

Patrones de desequilibrio: Descorazonamiento tras un retroceso; duda.

**Glassy Hyacinth *Triteleia lilacina* Range of Light™**

Cualidades positivas: Redención del sufrimiento; transformación de la oscuridad emocional en la luz del entendimiento propio del alma; fuerzas de resurrección del triunfo del alma.

Patrones de desequilibrio: trauma profundo, pena, dolor emocional; capacidad de enfrentar lo diabólico, o la "sombra" de la humanidad; bajada a los infiernos.

**Golden Ear Drops *Ehrendorferia chrysantha* FES Quintessentials™**

Cualidades positivas: Capacidad de recordar y comprender experiencias nucleares que definen la historia emocional personal; nutrición y visión interior a partir de experiencias pasadas

Patrones de desequilibrio: Recuerdos tóxicos de la infancia que han sido suprimidos; sentimientos de dolor y trauma en relación con acontecimientos del pasado, que afectan a la identidad emocional del presente

**Golden Yarrow *Achillea filipendulina* FES Quintessentials™**

Cualidades positivas: Poder permanecer abierto a los demás al tiempo que se está auto contenido; una implicación social activa que preserva el equilibrio interno

Patrones de desequilibrio: Hipersensibilidad frente al propio entorno, que resulta en un aislamiento social o en la creación de una falsa personalidad social; dependencia de drogas por protección o por enmascaramiento social

Goldenrod *Solidago californica* FES Quintessentials™

Cualidades positivas: Un sentido de la individualidad fuerte y seguro, equilibrado con la conciencia social o de grupo

Patrones de desequilibrio: Persona excesivamente influenciado por lazos culturales o de grupo; incapacidad de ser fiel a uno mismo, personalidad fácilmente susceptible a la presión de los iguales, o a las demandas sociales externas



Gorse *Ulex europaeus* Bach/Healingherbs™

Cualidades positivas: Fe y esperanza profundas y permanentes; ecuanimidad y optimismo llenos de luz.

Patrones de desequilibrio: Descorazonamiento, oscuridad, desesperanza, resignación



Grace FES Flourish Formula™

Cualidades positivas: Una relación positiva con la identidad femenina del alma en mujeres o en hombres; capacidad de expresar y de dignificar los valores femeninos en uno mismo, en la familia, y en la comunidad; gracia maternal y receptividad sensible y nutricia como virtudes activas del alma; alineamiento activo con los hitos biológicos y culturales en el seno del cuerpo y del alma femeninos.

Patrones de desequilibrio: Desvalorización de las virtudes y de los valores femeninos; degradación o explotación de las mujeres o de sus cuerpos; sentirse alienado de los roles maternos y nutricos del femenino; traumas que surgen de la depredación o de la violencia sexual; pérdida de la humanidad y de la dignidad esenciales motivada por el estatus social femenino.

Green Bells of Ireland *Moluccella laevis* Range of Light™

Cualidades positivas: Conciencia del mundo elemental en la Naturaleza; capacidad de trabajar con las fuerzas elementales de la Naturaleza a través de la propia matriz corporal; la sabiduría de la Naturaleza que se adquiere a través de la experiencia sensorial directa.

Patrones de desequilibrio: Una relación excesivamente romántica o mental con la Naturaleza; falta de encarnación o de conexión física en relación con la Naturaleza y con las fuerzas elementales primarias.



Green Cross Gentian *Frasera speciosa* Range of Light™

Cualidades positivas: Un alineamiento valeroso del alma con el ser vivo de la tierra; esperanza y resolución para el servicio y la sanación del mundo a pesar de los desafíos y de los retrocesos.

Patrones de desequilibrio: Sentimientos de abrumación, de desesperación o de derrota en relación con la situación de la tierra; sensación de privación y de descorazonamiento cuando la conexión viva con la tierra queda interrumpida a causa de una catástrofe natural o generada por el hombre; capacidad para acarrear la "cruz" elemental del mundo.

Green Nicotiana *Nicotiana glauca* Range of Light™

Cualidades positivas: Conciencia del latido de la tierra como una fuerza que sostiene a la humanidad; alineamiento con el pulso respiratorio de la tierra en nuestro propio alma (aspectos como los ritmos estacionales y la alternancia de día y noche).

Patrones de desequilibrio: Incapacidad de cuidar la vida sobre la tierra a causa del endurecimiento de las fuerzas del corazón; tendencias militaristas, egoicas, o materialistas, causadas por la falta de ritmo de las tecnologías y de los estilos de vida.



Green Rein Orchid *Platanthera sparsiflora* Range of Light™

Cualidades positivas: Capacidad de sentir la fuerza vital de la tierra en el seno de nuestro propio alma; conciencia del corazón como camino hacia la conciencia ecológica.

Patrones de desequilibrio: Creencias abstractas en el cambio ecológico o social que no están integradas como presencia viva en el cuerpo y en el alma.

Green Rose *Rosa chinensis viridiflora* Range of Light™

Cualidades positivas: Compasión como puerta de entrada a la conexión con todos los seres vivos; el amor como una forma de abrazo y de confianza transcendentales.

Patrones de desequilibrio: Miedo, desconfianza, actitud defensiva; un miedo a ser atacados o aniquilados que nos lleva a levantar barreras frente a otros seres vivos.



Grief Relief FES Flourish Formula™

Cualidades positivas: Bálsamo del corazón tras una pérdida dolorosa que aporta fortaleza, ánimo, aceptación y una perspectiva espiritual en relación con la muerte o con cualquier adversidad.

Patrones de desequilibrio: Sentimientos de desesperación o de vacío tras una pérdida como una muerte, un divorcio, o un desastre, acompañados de una incapacidad de sentirse entero o de iniciar un proceso de re-construcción y de re-visión de la propia vida.

Grounding Green FES Flourish Formula™

Cualidades positivas: Capacidad de integrar la identidad personal con una conciencia más amplia de la Tierra como un organismo vivo, y capacidad de vincularse de forma profunda con los procesos de la vida, con los animales, y con las plantas, pudiendo percibir sus interrelaciones.

Patrones de desequilibrio: Una conciencia egóica en lugar de ecológica; necesidad de riqueza personal, de comodidad y de aquello que se juzga como conveniente sin tener conciencia de las consecuencias más amplias que eso tiene para la Tierra y para los otros seres sensibles; incapacidad de imaginar la Tierra o de relacionarse con Ella como un organismo vivo; falta de integración y de armonía entre el estilo de vida personal y la realidad planetaria más amplia.

**Hawthorn *Crataegus monogyna* Range of Light™**

Cualidades positivas: Fuerzas corporales vitales y poderosas que imparten poder, valentía y coraje; fuerzas asertivas positivas.

Patrones de desequilibrio: Una voluntad excesivamente fuerte que debilita el equilibrio del corazón; personalidad hostil y agresiva de tipo "A"; persona fácilmente agitada o estresada cuando las fuerzas de su voluntad personal no son satisfechas.

Heather *Calluna vulgaris* Bach/Healingherbs™

Cualidades positivas: Tranquilidad interior; autosuficiencia emocional.

Patrones de desequilibrio: Persona absorta en sí misma y que habla en exceso; una preocupación excesiva por los problemas propios.

**Hibiscus *Hibiscus rosa-sinensis* FES Quintessentials™**

Cualidades positivas: Calidez y respuesta en la sexualidad; integración de la calidez del alma con la pasión del cuerpo

Patrones de desequilibrio: Incapacidad de disfrutar la experiencia sexual; una falta de calidez y de vitalidad que con frecuencia se debe a explotaciones previas, a expectativas culturales falsas, o a abusos

**Holly *Ilex aquifolium* Bach/Healingherbs™**

Cualidades positivas: Sentir amor y extender amor a los demás; compasión universal, apertura del corazón.

Patrones de desequilibrio: Sentirse sin conexión con el amor; celos, envidia, sospecha, e ira.

**Honeysuckle *Lonicera caprifolium* Bach/Healingherbs™**

Cualidades positivas: Estar completamente en el presente; aprender del pasado siendo capaces de desapegarnos de él.

Patrones de desequilibrio: Nostalgia; apego emocional al pasado, añorar aquello que fue.

**Hornbeam *Carpinus betulus* Bach/Healingherbs™**

Cualidades positivas: Energía, entusiasmo, involucramiento en las tareas de la vida.

Patrones de desequilibrio: Fatiga, agotamiento; ver las tareas diarias como una carga abrumadora.

**Hound's Tongue *Cynoglossum grande* FES Quintessentials™**

Cualidades positivas: Pensamiento holístico; una percepción de la realidad física que va unida a pensamientos vivaces; integración de la imaginación y del intelecto

Patrones de desequilibrio: Visión materialista del mundo; persona densa o embotada por una visión mundana o excesivamente analítica; todo ello puede ir acompañado de pesadez o de torpeza en el cuerpo físico



Hyssop *Agastache urticifolia* **Range of Light™**

Cualidades positivas: Integración en cuerpo y alma del dolor y del sufrimiento; capacidad de perdonar y de aceptar el perdón de los demás.

Patrones de desequilibrio: Culpa o vergüenza basadas en el cuerpo; auto castigo o auto mutilación dirigidos al cuerpo de forma consciente o inconsciente; el recuerdo que el alma tiene de vergüenzas o de abusos previos que degradan la imagen del cuerpo.



Illumine FES Flourish Formula™

Cualidades positivas: Sentirse energizado y sostenido por una luminosa llama de optimismo y de alegría por la vida; capacidad de mantener el equilibrio cuando uno se siente probado por la adversidad, por las transiciones en la vida, o por las fluctuaciones estacionales; la capacidad que el alma tiene de dar respuesta a cualquier crisis o revés en la vida entendiéndolos como una posibilidad para el crecimiento y para la transformación.

Patrones de desequilibrio: Falta de resiliencia cuando la persona se siente probada por los reveses de la vida; necesidad de construir las estructuras sostenibles de luz del alma que proveen de fortaleza y de sostén durante los tiempos de desgracia o de dificultad; una historia de depresión, de abatimiento, o de desórdenes afectivos estacionales en uno mismo, en casa, o en la familia.

Impatiens *Impatiens glandulifera* **Bach/Healingherbs™**

Cualidades positivas: Paciencia, aceptación; fluir con el paso de la vida y de los demás.

Patrones de desequilibrio: Impaciencia, irritación, tensión, intolerancia.



Indian Paintbrush *Castilleja miniata* **FES Quintessentials™**

Cualidades positivas: Creatividad vivaz y enérgica, actividad artística exuberante

Patrones de desequilibrio: Agotamiento y baja vitalidad, dificultad para levantar las fuerzas físicas para que se pueda sostener la intensidad del trabajo creativo, incapacidad de llevar las fuerzas creativas a su expresión física

Indian Pink *Silene californica* **FES Quintessentials™**

Cualidades positivas: Capacidad de permanecer centrado y enfocado, incluso en situaciones de estrés o de altos niveles de actividad; poder manejar y coordinar distintas tareas a un mismo tiempo

Patrones de desequilibrio: Fuerzas psíquicas que se fragmentan fácilmente por un exceso de movimiento; persona abrumada y desgastada durante periodos de actividad a múltiples niveles



Iris *Iris douglasiana* **FES Quintessentials™**

Cualidades positivas: Arte inspirado, creatividad imbuida de alma que está en contacto con los reinos superiores; visión radiante e iridiscente en todos los aspectos de la vida

Patrones de desequilibrio: Falta de inspiración o de creatividad; sentirse densificado por la mediocridad del mundo; embotamiento o conciencia de espectador

Joshua Tree (Joshua Tree) *Yucca brevifolia* **Range of Light™**

Cualidades positivas: Individuación de las fuerzas del alma a través de la transformación consciente de los patrones familiares y de los condicionamientos sociales relacionados con ellos; libertad fortalecida y visión compasiva de la familia y de la cultura de origen.

Patrones de desequilibrio: Karma generacional que pone trabas al potencial del alma; incapacidad de liberarse de patrones disfuncionales de la familia o de la cultura como el alcoholismo, la adicción, la depresión, la violencia, o las enfermedades hereditarias; pérdida de la identidad y de la libertad individuales a causa de una falta de visión interior relativa a influencias familiares y culturales.



Kinder Garden FES Flourish Formula™

Cualidades positivas: Un vibrante proceso de desarrollo y de crecimiento a través de todos los estadios de la infancia y de la pre-adolescencia; la capacidad del niño para armonizar estados internos de la consciencia del alma con el desarrollo físico; integración de las fuerzas mentales con los patrones de aprendizaje emocional; resplandor y exhuberancia del alma como fundamentos de la identidad del niño.

Patrones de desequilibrio: Desafíos al desarrollo, impedimentos en el aprendizaje, trauma emocional, o perturbación sexual inadecuada; pérdida de la inocencia, del brillo o de la receptividad natural en el niño a causa del trauma o del estrés; las fuerzas endurecedoras de la tecnología o de los métodos pedagógicos abstractos que minimizan la curiosidad natural del niño y su desarrollo equilibrado.



Lady's Mantle *Alchemilla vulgaris* Range of Light™

Cualidades positivas: Alineamiento con el manto vivo de rocío (la hidrosfera) de la tierra; capacidad de catalizar las magnéticas fuerzas "verdes" a través de las manos y del corazón; una conciencia de las plantas que está integrada como fuerza radiante de sanación en el alma humana.

Patrones de desequilibrio: Fuerzas del alma marchitas o secas que están separadas del manto de vida de la tierra; una visión de la sanación que es técnica o intelectual; para el sistema reproductivo femenino que necesita nutrición y estabilidad cuando se encuentra inconscientemente alineado con el sufrimiento de la Madre Tierra.

Lady's Slipper (Amarilla) *Cypripedium parviflorum* FES Quintessentials™

Cualidades positivas: Un propósito superior que está alineado con el trabajo diario, integración de la visión espiritual con las fuerzas vitales en el chakra base y en los chakras creativos

Patrones de desequilibrio: Un propósito y una dirección de vida que no están alineados con la actividad externa; agotamiento nervioso o mengua sexual a causa de la incapacidad de acceder a la fuerza vital en los chakras inferiores



Larch *Larix decidua* Bach/Healingherbs™

Cualidades positivas: Confianza en uno mismo, expresión creativa, espontaneidad.

Patrones de desequilibrio: Falta de confianza, expectativa de fracaso, autocrítica.

Larkspur *Delphinium variegatum* FES Quintessentials™

Cualidades positivas: Liderazgo carismático, entusiasmo contagioso, servicio jubiloso

Patrones de desequilibrio: Liderazgo distorsionado por el auto engrandecimiento o por un sentido del deber excesivamente pesado; incapacidad de motivar y de inspirar a otros



Lavender *Lavandula officinalis* FES Quintessentials™

Cualidades positivas: Sensibilidad espiritual, conciencia altamente refinada que está en contacto con una salud física estable

Patrones de desequilibrio: Estados energéticos nerviosos o altamente tensos, hiperestimulación de las fuerzas mentales o espirituales, cansancio de las fuerzas físicas; insomnio

Lemon *Citrus limon* Range of Light™

Cualidades positivas: Capacidad de integrar la expansión y la contracción en las fuerzas mentales del alma; una claridad mental que está equilibrada con las capacidades imaginativas y artísticas.

Patrones de desequilibrio: Fatiga mental, o toxicidad en el sistema nervioso relacionada con ella; somnolencia; problemas en el aprendizaje que incluyen el déficit de atención.



Lewisia *Lewisia disepala* Range of Light™

Cualidades positivas: Una profunda expansividad del alma; una conciencia estrellada que irradia una sensibilidad exquisita; el espíritu del aliento del cosmos unido a los aspectos más tiernos de la sensibilidad y el amor humanos.

Patrones de desequilibrio: Una sujeción tenue de las fuerzas terrenales motivada por fuerzas astrales extendidas que no se contraen de forma completa; niños autistas o "indigo" que no pueden traer la totalidad de las fuerzas del alma a la encarnación; protección y sostén durante el embarazo, o en la infancia temprana, para los tipos de alma altamente expandidos.

Lilac *Syringa vulgaris* Range of Light™

Cualidades positivas: Manantiales profundos de memoria que rejuvenecen el alma; regeneración neurológica a través de la estimulación de las fuerzas de la memoria que conectan el alma con la alegría y con el significado de la vida.

Patrones de desequilibrio: Amnesia del alma – incapacidad de integrar o de nutrirse de experiencias pasadas del alma, especialmente en la infancia temprana; tristeza, depresión, o sentido de carga, causados por sentimientos de aislamiento, de alienación, o de abandono; experiencia sensorial reducida como indicación precursora de una enfermedad o de una disfunción cerebral.



Lotus *Nelumbo nucifera* FES Quintessentials™

Cualidades positivas: Espiritualidad expansiva e inclusiva, capacidad de sintetizar las diversas experiencias de vida en el servicio al mundo espiritual

Patrones de desequilibrio: Orgullo espiritual, un sentido inflado del Yo que no está en contacto con la personalidad corriente cotidiana y con las tareas humildes



Love-Lies-Bleeding *Amaranthus caudatus* FES Quintessentials™

Cualidades positivas: Conciencia trascendente, capacidad para moverse más allá del dolor personal, el sufrimiento o la angustia mental; visión transpersonal; aceptación compasiva del karma de la vida

Patrones de desequilibrio: Intensificación del dolor y del sufrimiento a causa del aislamiento; desespero o melancolía profundos motivados por un exceso de personalización del propio dolor

Lungwort *Mertensia ciliata* Range of Light™

Cualidades positivas: Recuperar la luz del alma para las estructuras más profundas del cuerpo; recuperarse de la depresión o de la adicción con fuerzas renovadas de esperanza y de elevación.

Patrones de desequilibrio: Una depresión que se registra en el cuerpo en forma de pesadez física; decaimiento, languidez o agotamiento que con frecuencia están localizados en el sistema respiratorio; sensación de desesperanza o de resignación que resultan en un debilitamiento de la energía; depresión y función energética baja asociadas a la desintoxicación de drogas.



Lupine *Lupinus latifolius* Range of Light™

Cualidades positivas: Una identidad personal expandida que está integrada en el contexto de la matriz de una comunidad más amplia; capacidad de sacrificio o de sublimar las necesidades o los deseos personales en aras de un conjunto mayor.

Patrones de desequilibrio: Egoísmo, codicia; una intensa identificación con preocupaciones pequeñas o con intereses estrechos que bloquean el bienestar de la comunidad.

Madia *Madia elegans* FES Quintessentials™

Cualidades positivas: Pensamiento preciso, concentración y focalización disciplinados

Patrones de desequilibrio: Persona que se distrae fácilmente, con incapacidad para concentrarse, que genera una actividad dispersa que es improductiva



Madrone *Arbutus menziesii* Range of Light™

Cualidades positivas: Completud y abundancia del cuerpo físico; capacidad de recibir y disfrutar la nutrición física.

Patrones de desequilibrio: Dieta estricta, no aceptación del peso o del tamaño del propio cuerpo; una posible historia de aversión física a la propia madre; mala nutrición, o lactancia perturbada; ausencia de la calidez física del alma en la infancia temprana.

Magenta Self-Healer FES Flourish Formula™

Cualidades positivas: Una recuperación profunda en la enfermedad que conduce a una restauración y a un rejuvenecimiento profundos; una resistencia y una capacidad de sanación sostenidas incluso en los momentos de grave enfermedad, de accidentes físicos o de traumatismos; capacidad de desarrollar nuevas formas de resiliencia corporal y de visión interna del alma como resultado de la enfermedad, el trauma o el malestar físico; una inmunidad nuclear que surge del acceso a niveles profundos de consciencia del alma.

Patrones de desequilibrio: Inmunidad y vitalidad bajas como resultado de una enfermedad o un malestar físico prolongado; bifurcación de las fuerzas del cuerpo y del alma durante el malestar físico o la enfermedad; incapacidad de desarrollar una escucha atenta, una comprensión, o una dirección profunda del alma cuando la persona se siente retada por una enfermedad devastadora, un trauma físico, o un grave malestar físico; la pérdida del conocimiento de uno mismo causada por los abrumadores procedimientos médicos y por los procesos externos relacionados con ellos que entumescen o paralizan el alma.



Mallow *Sidalcea glauscens* FES Quintessentials™

Cualidades positivas: Persona cálida y acogedora, compartir a corazón abierto, confianza en el proceso social

Patrones de desequilibrio: Inseguridad en las relaciones, una parálisis a la hora de abrirse a los demás que erige barreras sociales



Manzanita *Arctostaphylos viscida* FES Quintessentials™

Cualidades positivas: Encarnación jubilosa, una identidad espiritual que está integrada con el cuerpo físico

Patrones de desequilibrio: Alienación del mundo terrenal; sentimientos de aversión o de repulsión en relación con el cuerpo y con el mundo físico; desórdenes alimentarios y del sueño

Mariposa Lily *Calochortus leichtlinii* FES Quintessentials™

Cualidades positivas: Conciencia maternal, cálida, femenina, y nutricia; vínculo madre-hijo, conexión positiva con la madre y con figuras femeninas similares

Patrones de desequilibrio: Sentirse alienado de la madre o del rol maternal, sentimientos de abandono o de abuso en la infancia; conciencia de orfandad



Milkweed *Asclepias cordifolia* FES Quintessentials™

Cualidades positivas: Una sana fortaleza de ego; independencia y confianza en uno mismo

Patrones de desequilibrio: Necesidad y regresión emocional, embotamiento de la conciencia a través de las drogas, el alcohol, o el exceso de alimentos; crear dependencia o enfermedad para recibir atención



Mimulus *Mimulus guttatus* Bach/Healingherbs™

Cualidades positivas: Valor y confianza para hacer frente a los desafíos de la vida.

Patrones de desequilibrio: Los miedos conocidos de la vida cotidiana; timidez.



Mind-Full FES Flourish Formula™

Cualidades positivas: Un vibrante estado de claridad y de coherencia mental; uso rítmico y equilibrado de las fuerzas intelectuales; capacidad despierta de poder enfocarse en las tareas, interés, y conciencia de las propias fuerzas mentales.

Patrones de desequilibrio: Un pensamiento disperso o superficial que se distrae o se desacopla con facilidad; agotamiento de las fuerzas mentales a causa de las demandas excesivas o de un uso en exceso de los estimulantes; fuerzas mentales confusas, lentas, o entumecidas.

Monkshood *Aconitum columbianum* Range of Light™

Cualidades positivas: Liderazgo espiritual positivo y valeroso; profunda capacidad de clarividencia que está bien integrada con los valores morales y sociales.

Patrones de desequilibrio: Una represión de las capacidades espirituales a causa de un miedo a la apertura psíquica, que con frecuencia está asociada a recuerdos traumáticos de experiencias de cercanía de la muerte o de experiencias de umbral asociadas a ello; parálisis de las fuerzas espirituales motivada por un trauma o un abuso de culto o de ritual previos; un comportamiento sexual o relacionado con cultos y rituales que no se muestra o se esconde.



Morning Glory *Ipomoea purpurea* FES Quintessentials™

Cualidades positivas: Fuerza vital chispeante, fresca y despierta; estar en contacto con los ritmos naturales de la vida

Patrones de desequilibrio: Persona embotada, intoxicada, o "colgada"; incapacidad de entrar en el cuerpo de forma completa, especialmente por las mañanas; hábitos de vida erráticos o adictivos que menguan la fuerza vital



Mountain Forget-Me-Not *Hackelia micrantha* Range of Light™

Cualidades positivas: Una conexión dinámica y vibrante con los maestros y con los guías espirituales; la memoria profunda que el alma tiene de los patrones kármicos que afectan al propio destino; alineamiento con el propósito

de vida del alma a través de una guía superior.

Patrones de desequilibrio: Angustia y alienación del alma, sentimientos de aislamiento causados por una falta de guía y de conexión con el mundo espiritual; confusión en relación con la dirección y el propósito de vida.





Mountain Pennyroyal *Monardella odoratissima* FES Quintessentials™

Cualidades positivas: Fortaleza y claridad de pensamiento, integridad y positividad mental

Patrones de desequilibrio: Absorción inconsciente de patrones mentales negativos, contaminación o posesión psíquica

Mountain Pride *Penstemon newberryi* FES Quintessentials™

Cualidades positivas: Energía masculina directa; espiritualidad guerrera que confronta y que transforma

Patrones de desequilibrio: Vacilación y retirada frente a los desafíos; falta de asertividad, incapacidad de dar un paso adelante en favor de las propias convicciones



Mugwort *Artemisia douglasiana* FES Quintessentials™

Cualidades positivas: Integración de las experiencias psíquicas u oníricas con la vida diaria; conciencia flexible y multidimensional, cualidades del alma cálidas y expansivas

Patrones de desequilibrio: Tendencia a la histeria, fantasía o proyección, vida psíquica hiperactiva incapaz de distinguir o de integrar las experiencias transpsíquicas

Mulleín *Verbascum thapsus* FES Quintessentials™

Cualidades positivas: Un fuerte sentido de conciencia interior, verdad, honestidad

Patrones de desequilibrio: Incapacidad de escuchar la propia voz interior; debilidad y confusión moral, indecisión; mentir o engañar a uno mismo o a los demás



Mustard *Sinapis arvensis* Bach/Healingherbs™

Cualidades positivas: Ecuanimidad emocional, encontrar alegría en la vida.

Patrones de desequilibrio: Melancolía, tristeza, desespero; depresión generalizada sin razón aparente.



Nasturtium *Tropaeolum majus* FES Quintessentials™

Cualidades positivas: Vitalidad incandescente, calidez radiante; pensamiento vivo

Patrones de desequilibrio: Una conciencia excesivamente intelectual o "seca"; pérdida de fuerza vital y de verbo emocional a causa de un exceso de estudio



Nicotiana *Nicotiana glauca* FES Quintessentials™

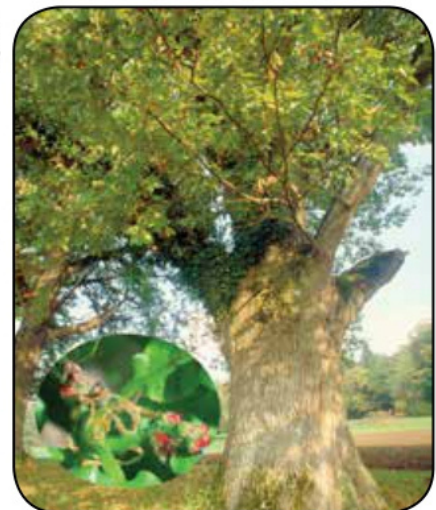
Cualidades positivas: Una paz interior centrada en el corazón y en la respiración; bienestar físico y emocional a través de una armoniosa conexión con las pulsaciones rítmicas de la Tierra

Patrones de desequilibrio: Cualidades corporales rígidas o mecanizadas; sentimientos embotados, respiración superficial; uso excesivo de fuerzas masculinas penetrantes

Oak *Quercus robur* Bach/Healingherbs™

Cualidades positivas: Fortaleza equilibrada, aceptación de límites, saber cuándo rendirse.

Patrones de desequilibrio: Voluntad de hierro, inflexibilidad; esforzarse más allá de los límites.





Ocotillo *Fouquieria splendens* Range of Light™

Cualidades positivas: Fuerzas de fuego positivas que están arraigadas e integradas en la individualidad nuclear del alma; el fuego carismático como fuente de irradiación del corazón.

Patrones de desequilibrio: Experiencias espirituales desencarnadas que no están asumidas de forma adecuada por el alma consciente; un exceso de "fuego" psíquico que conduce a una reactividad emocional, a una proyección psíquica y a una distorsión, o a distintas formas de ira y de violencia.

Olive *Olea europaea* Bach/Healingherbs™

Cualidades positivas: Revitalización mediante una conexión con la propia fuente interna de energía.

Patrones de desequilibrio: Un agotamiento completo tras una larga lucha.

Oregon Grape *Berberis aquifolium* FES Quintessentials™

Cualidades positivas: Una inclusión amorosa de los demás, una expectativa positiva del bien que llega de los otros, capacidad para confiar

Patrones de desequilibrio: Comportamiento paranoide o defensivo; expectativa de hostilidad de parte de los demás; proyección antagonista



Pedicularis *Pedicularis groenlandica* Range of Light™

Cualidades positivas: Profundas fuerzas místicas del alma; una memoria profunda del alma que imparte una sabiduría y una visión interior emocional positivas; conexión con antiguas fuentes de sabiduría de la tierra y de la historia del alma.

Patrones de desequilibrio: Hipocondría o sensibilidad profundas que llevan a la separación o a la reclusión; accesos de llanto u otros desequilibrios de agua; una emocionalidad excesiva que inhibe una comprensión más profunda del sufrimiento o del dolor del alma personal.



Penstemon *Penstemon davidsonii* FES Quintessentials™

Cualidades positivas: Fortaleza interna a pesar de las dificultades externas; perseverancia; capacidad de aguantar, de tener paciencia ante la adversidad

Patrones de desequilibrio: Sentirse perseguido o sentir compasión por uno mismo; incapacidad de sobrellevar las circunstancias difíciles de la vida



Peppermint *Mentha piperita* FES Quintessentials™

Cualidades positivas: Mente clara y despierta, metabolismo cálido

equilibrado con las fuerzas frías de la cabeza

Patrones de desequilibrio: Embotamiento o somnolencia, y en especial el letargo mental; un metabolismo poco activo que debilita las fuerzas mentales



Pine *Pinus sylvestris* Bach/Healingherbs™

Cualidades positivas: Autoaceptación, perdonarse a uno mismo; liberación de la culpa y de la acusación inapropiadas.

Patrones de desequilibrio: Culpa, acusación a uno mismo, autocrítica, incapacidad de aceptarse a uno mismo.



Pink Monkeyflower *Mimulus lewisii* FES Quintessentials™

Cualidades positivas: Transparencia emocional; valor para asumir riesgos emocionales con los demás

Patrones de desequilibrio: Sentimientos de vergüenza, culpa o poca valía; un miedo a exponerse y a recibir el rechazo, ocasionado por abusos o traumas previos



Pink Yarrow *Achillea millefolium var. rubra* FES Quintessentials™

Cualidades positivas: Una conciencia amorosa de los otros en el marco de un campo de conciencia auto contenida; límites emocionales adecuados

Patrones de desequilibrio: Fuerzas empáticas desequilibradas, campo áurico excesivamente absorbente, falta de claridad emocional, una fusión emocional con los demás que es poco funcional



Poison Oak *Toxicodendron diversilobum* FES Quintessentials™

Cualidades positivas: Vulnerabilidad positiva, capacidad de contactar con los demás a través del tacto

Patrones de desequilibrio: Miedo al contacto íntimo, protección de los límites personales; persona reactiva o rechazadora en las relaciones

Pomegranate *Punica granatum* FES Quintessentials™

Cualidades positivas: Expresión jubilosa de la creatividad femenina, persona activamente productiva y nutridora en el hogar o en el mundo

Patrones de desequilibrio: Persona ambivalente o confusa en relación con la focalización de la creatividad, especialmente con relación a la duda que surge entre los

valores adscritos a la carrera profesional y los valores adscritos al hogar; persona creativa y procreativa, a nivel personal y global



Post-Trauma Stabilizer FES Flourish Formula™

Cualidades positivas: Capacidad de recuperar las fuerzas de cuerpo y alma después de cualquier shock o trauma; fuerzas regeneradoras y re-constructoras en el cuerpo y en el alma después de una crisis o una catástrofe; resiliencia y re-integración después de una pérdida o de una devastación.

Patrones de desequilibrio: Entumecimiento, parálisis, disociación, o desencarnación después de un episodio vital devastador; incapacidad de reocupar y de recuperar las fuerzas del entramado cuerpo-alma después de una pérdida o de una violación de cualquier tipo; parálisis o shock prolongados, incluyendo la fijación sobre el trauma original.

Pretty Face *Triteleia ixioides* FES Quintessentials™

Cualidades positivas: Belleza interior radiante; aceptación de la propia apariencia personal, a pesar de las limitaciones o de las deformidades

Patrones de desequilibrio: Sentirse feo o rechazado a causa de la apariencia personal; persona excesivamente identificada con la apariencia física



Purple Monkeyflower *Mimulus kelloggii* FES Quintessentials™

Cualidades positivas: Un espiritualidad basada en el amor y no en el miedo, claridad y calma cuando se experimentan los fenómenos espirituales; el valor para confiar en la propia experiencia o guía espiritual

Patrones de desequilibrio: Miedo al castigo o a la censura si uno se aparta de las convenciones religiosas de la familia o de la comunidad; aprensión o evitación frente a experiencias de umbral, a causa de creencias basadas en el miedo, o de abusos rituales

Pussy Paws *Calyptidium umbellatum* Range of Light™

Cualidades positivas: El contacto físico como fuente de amabilidad y de gentileza en el alma; capacidad de tocar y de ser tocado con sensibilidad y sensualidad; una suavización de las fuerzas del alma que apunta a una mayor receptividad.

Patrones de desequilibrio: Miedo a ser tocado; incapacidad de permitir que nuestra parte más blanda sea reconocida o experimentada por los demás; abuso o violencia sexual que endurece las fronteras de la piel y el contacto humano.



Quaking Grass *Briza maxima* FES Quintessentials™

Cualidades positivas: Conciencia comunitaria armoniosa, persona flexible y receptiva en el trabajo de grupo

Patrones de desequilibrio: Persona que funciona mal en situaciones de grupo, incapacidad de comprometerse, apego excesivo a la voluntad y el deseo personales en las situaciones sociales

Queen Anne's Lace *Daucus carota* **FES Quintessentials™**

Cualidades positivas: Visión y experiencias interiores de orden espiritual; integración de las facultades psíquicas con los aspectos emocionales y sexuales del Yo

Patrones de desequilibrio: Proyección o falta de objetividad en la conciencia psíquica; distorsión de la percepción psíquica, o de la visión física, causada por desequilibrios emocionales o sexuales

**Quince** *Chaenomeles speciosa* **FES Quintessentials™**

Cualidades positivas: Fortaleza amorosa y amor firme; integración del poder iniciador masculino con las cualidades nutritivas femeninas

Patrones de desequilibrio: Incapacidad de catalizar, o de reconciliar, la fortaleza y el poder con el afecto y la ternura; comportamiento parental o liderazgo que son inconsistentes o que funcionan mal

Rabbitbrush *Ericameria nauseosa* **FES Quintessentials™**

Cualidades positivas: Campo mental alerta y vivaz; una percepción sensorial aguda y un estado móvil de la mente

Patrones de desequilibrio: Persona fácilmente abrumada por los detalles; una incapacidad de manejarse con acontecimientos simultáneos, o una conciencia "difusa" que no puede registrar los detalles

**Red Chestnut** *Aesculus carnea* **Bach/Healingherbs™**

Cualidades positivas: Cuidar de los demás con calma, con paz interior, y con confianza en el desarrollo de los acontecimientos de la vida.

Patrones de desequilibrio: Miedo y preocupación obsesivos por el bienestar de los otros; una anticipación temerosa de los problemas de los demás.

Red Clover *Trifolium pratense* **FES Quintessentials™**

Cualidades positivas: Presencia firme y calmada, especialmente en situaciones de emergencia, como comportamiento generado internamente

Patrones de desequilibrio: Personas susceptibles a la histeria y la ansiedad colectivas, que son fácilmente influenciadas por el pánico y por otras formas de pensamiento de grupo

**Red Larkspur** *Delphinium nudicaule* **Range of Light™**

Cualidades positivas: Capacidad de irradiar energía a través del cuerpo como una forma positiva de liderazgo; fuerzas magnéticas que inspiran y catalizan la energía en los demás; un Esprit de corps positivo.

Patrones de desequilibrio: Falta de energía física y de capacidad de transmitir desde el cuerpo; incapacidad de energizar o de motivar a los otros para moverse hacia metas comunes; energía apagada que repele o debilita la motivación del grupo o de la comunidad.

Red Penstemon *Penstemon rostriflorus* **Range of Light™**

Cualidades positivas: Sentido de aventura y de asunción de riesgos; un atletismo positivo a cualquier edad; tenacidad y determinación cuando se enfrentan retos físicos.

Patrones de desequilibrio: Duda a la hora de asumir riesgos; falta de valor físico; incapacidad de aceptar los retos físicos, o de elevarse hasta un nuevo nivel de capacidad física, sin importar los retos o la limitación físicos.

**Redbud** *Cercis occidentalis* **Range of Light™**

Cualidades positivas: Aceptación de los ciclos naturales de maduración y envejecimiento; regeneración cuerpo/alma basada en una alineación positiva con los ciclos vitales de muerte y nacimiento.

Patrones de desequilibrio: Visión excesivamente materialista del cuerpo, deseo de preservar la forma externa del cuerpo a través de la cirugía plástica, las drogas, o las tecnologías médicas extremas, que no tienen en cuenta los verdaderos ciclos de vida y muerte.

Redwood *Sequoia sempervirens* Range of Light™

Cualidades positivas: Estatura y majestad en la encarnación física; un abrazo del alma a las fuerzas creativas de crecimiento y de vitalidad física.

Patrones de desequilibrio: Falta de fortaleza física, falta de estatura; problemas hereditarios o de salud que debilitan la vitalidad; desarrollo atrofiado de las fuerzas físicas; daños espinales u otras afecciones de la salud de la columna vertebral o de la estructura ósea.



Rock Rose *Helianthemum nummularium* Bach/Healingherbs™

Cualidades positivas: Un valor que nos trasciende a nosotros mismos; paz interior y tranquilidad cuando se enfrentan grandes desafíos.

Patrones de desequilibrio: Pánico, terror y miedo profundos; miedo de la muerte o de la aniquilación.

Rock Water Bach/Healingherbs™

Cualidades positivas: Flexibilidad, espontaneidad y receptividad fluida; seguir el propio espíritu en lugar del espíritu de la ley.

Patrones de desequilibrio: Imponerse a uno mismo rígidos modelos de vida; ascetismo, negación de uno mismo.



Rosemary *Rosmarinus officinalis* FES Quintessentials™

Cualidades positivas: Presencia física cálida y vitalidad mental; encarnación sana

Patrones de desequilibrio: Olvido o poca capacidad de aprendizaje; persona escasamente encarnada en el cuerpo y carente de calidez física/etérica, especialmente en las extremidades del cuerpo; traumáticas experiencias espirituales de estar fuera del cuerpo

Rue *Ruta graveolens* Range of Light™

Cualidades positivas: Cohesión y contención internas de las fuerzas psíquicas; activación de aspectos adecuados de la conciencia del alma, de acuerdo con las responsabilidades personales y profesionales.

Patrones de desequilibrio: Fuerzas psíquicas confusas o dispersas que debilitan la inmunidad y las barreras protectoras; necesidad de una mayor claridad y de una mayor discriminación en la activación de las fuerzas psíquicas.



Sacred Heart FES Flourish Formula™

Cualidades positivas: Integración de esas fuerzas del corazón que son la fortaleza y la compasión; relaciones benéficas que equilibran la identidad personal y la receptividad a los otros; capacidad de establecer límites amorosos con los niños, los animales domésticos, y las personas que están a nuestro cuidado; reponer las fuerzas del alma tras la muerte o el divorcio.

Patrones de desequilibrio: Entumecimiento o retraimiento emocional a causa de relaciones fallidas o cortadas; una fatiga causada por una compasión incapaz de establecer unos límites fuertes; agotamiento, y fusión y enredo emocional; falta de confianza o de vulnerabilidad sana a causa de traumas previos en las relaciones.

Sage *Salvia officinalis* FES Quintessentials™

Cualidades positivas: Una sabiduría que deriva de la experiencia de vida; capacidad de evaluar y comprender el proceso de la vida desde una perspectiva más alta

Patrones de desequilibrio: Vivir la vida de forma fatalista o como algo no merecido; incapacidad de percibir un significado y un propósito más alto en los acontecimientos de la vida



Sagebrush *Artemisia tridentata* FES Quintessentials™

Cualidades positivas: Conciencia esencial que libera aquello que es ajeno, "vacuidad" receptiva que capacita para la transformación y el cambio

Patrones de desequilibrio: Una identificación excesiva con partes ilusorias de uno mismo; apegos arracimados y caóticos; necesidad de liberar los aspectos no funcionales y sofocantes, tanto en la personalidad como en el entorno



Saguaro *Carnegiea gigantea* FES Quintessentials™

Cualidades positivas: Conciencia de aquello que es antiguo y sagrado, un sentido de la tradición y del linaje; capacidad de aprender de los mayores

Patrones de desequilibrio: Conflicto con las figuras de autoridad, sensación de separación o de alienación del pasado

Saint John's Wort *Hypericum perforatum* FES Quintessentials™

Cualidades positivas: Conciencia iluminada, un darse cuenta lleno de luz; fortaleza solar

Patrones de desequilibrio: Vulnerabilidad psíquica y física; sueños perturbados o de miedo; depresión generada por falta de contacto con el mundo espiritual



Scarlet Fritillary *Fritillaria recurva* Range of Light™

Cualidades positivas: Integración de las fogosas fuerzas masculinas en el seno de la matriz femenina; vitalidad sexual y salud reproductiva.

Patrones de desequilibrio: Un agotamiento de las fuerzas vitales que incluye las tendencias anémicas; debilitamiento de las fuerzas físicas durante el embarazo, el parto, la lactancia, y los primeros estadios de la maternidad.

Scarlet Monkeyflower *Mimulus cardinalis* FES Quintessentials™

Cualidades positivas: Comunicación clara y directa de los sentimientos profundos, en especial la ira o la decepción, integración de la "sombra" emocional

Patrones de desequilibrio: Miedo o represión de los sentimientos profundos; incapacidad de actuar en relación con emociones de ira e impotencia; necesidad de ser visto como "bueno" en lugar de como "real"



Scleranthus *Scleranthus annuus* Bach/Healingherbs™

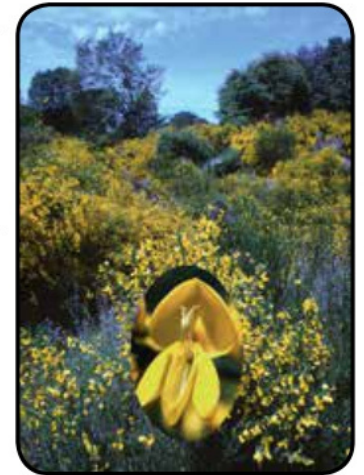
Cualidades positivas: Decisión, resolución interna, actuar a partir de la certidumbre del propio conocimiento.

Patrones de desequilibrio: Vacilación, indecisión, confusión, oscilar entre dos elecciones.

Scotch Broom *Cytisus scoparius* FES Quintessentials™

Cualidades positivas: Sentimientos positivos y optimistas en relación con los acontecimientos futuros; fuerzas solares de acción y de conexión con el mundo

Patrones de desequilibrio: Persona descorazonada y deprimida; el que se siente superado por el pesimismo y la desazón, especialmente en lo que toca a su relación personal con los acontecimientos del mundo



Self-Heal *Prunella vulgaris* FES Quintessentials™

Cualidades positivas: Capacidad de conectar con fuerzas sanadoras para el cuerpo y el alma; elecciones de formas de vida que llevan al bienestar y a la completud

Patrones de desequilibrio: Incapacidad de asumir la responsabilidad interna por la propia sanación, carencia de motivación espiritual para el bienestar, persona excesivamente dependiente del consejo externo en las elecciones relativas a su salud

Shasta Daisy *Leucanthemum superbum* FES Quintessentials™

Cualidades positivas: Conciencia mandálica u holística, capacidad de sintetizar ideas dispersas en una unidad viva

Patrones de desequilibrio: Una excesiva intelectualización de la realidad, en especial el ver la información como elementos o piezas en lugar de como partes de una totalidad; inteligencia mecanizada o artificial



Shasta Lily *Lilium washingtonianum* Range of Light™

Cualidades positivas: Una expresión dinámica y creativa de las fuerzas femeninas del alma; individualidad y fortaleza interna alineadas con los valores femeninos nucleares del alma.

Patrones de desequilibrio: Dificultad para equilibrar la gracia femenina con la fortaleza masculina; excesiva manifestación de los rasgos masculinos para aparecer único y fuerte.



Shooting Star *Dodecatheon hendersonii* FES Quintessentials™

Cualidades positivas: Espiritualidad humanizada, conciencia cósmica entibiada por el interés por todo aquello que es humano y terreno

Patrones de desequilibrio: Un sentimiento profundo de alienación, en especial el no sentirse en casa en la Tierra, ni sentirse formar parte de la familia humana; un trauma perturbador en el nacimiento

Sierra Primrose *Primula suffrutescens* Range of Light™

Cualidades positivas: Sentir gratitud por el don de la vida más allá del estado externo de salud; alegría en el manantial profundo del alma; vitalidad física como la base del alma para el entusiasmo.

Patrones de desequilibrio: Una falta de gratitud o de reverencia por el don de la vida, que genera fatiga, aburrimiento o depresión; un vivir sin alegría y una embotada respuesta habitual a la vida.



Snapdragon *Antirrhinum majus* FES Quintessentials™

Cualidades positivas: Energía dinámica y vivaz; libido sana; comunicación verbal emocionalmente equilibrada

Patrones de desequilibrio: Agresión y hostilidad verbal; libido reprimida o mal dirigida; tensión en boca y mandíbula; irritabilidad desplazada, comportamientos relacionados con el comer o el morder

Splendid Mariposa Lily *Calochortus splendens* Range of Light™

Cualidades positivas: Alineamiento del alma con la Madre del Mundo; capacidad de reconocer que todos los miembros de la especie humana tienen una Madre; capacidad de activar las fuerzas trascendentes de la maternidad y de la piedad para toda la familia humana.

Patrones de desequilibrio: Estado de conciencia de orfandad como condición nuclear de la humanidad, daño en el alma y sentimientos de abandono causados por la guerra y el trauma en el mundo; divisiones en el seno de la familia humana causadas por la raza, la religión, el nacionalismo, la clase, los desastres ecológicos, o la guerra.



Spreading Phlox *Phlox diffusa* Range of Light™

Cualidades positivas: Activación del destino del alma a través de los impulsos y de las conexiones sociales; capacidad de reconocer y de manifestar las relaciones significativas que animan el destino y el propósito de vida.

Patrones de desequilibrio: Estar atrapado en círculos sociales carentes de sentido o en expectativas sociales falsas; incapacidad de identificar las nuevas oportunidades y de conectarse con grupos que están alineados con el verdadero propósito del alma.

Star of Bethlehem *Ornithogalum umbellatum* Bach/Healingherbs™

Cualidades positivas: Trae alivio y cualidades sanadoras, y un sentido de divinidad interior.

Patrones de desequilibrio: Shock o trauma, ya sea reciente o causado por una experiencia del pasado; necesidad de consuelo y de seguridad renovada por parte del mundo espiritual.



Star Thistle *Centaurea solstitialis* FES Quintessentials™

Cualidades positivas: Persona generosa e inclusiva, una capacidad para compartir con los demás que surge de un sentimiento interno de abundancia

Patrones de desequilibrio: Miedo a la carencia, incapacidad de dar de forma libre y espontánea, tendencias a la miseria y la acumulación



Star Tulip *Calochortus tolmiei* FES Quintessentials™

Cualidades positivas: Sintonización sensible y receptiva; disposición serena del alma, escucha interna a los demás y a los mundos superiores, especialmente en el sueño y en la meditación

Patrones de desequilibrio: Incapacidad de cultivar una presencia interna callada, falta de sintonización o de visión interior del alma, incapacidad de meditar o de orar

Sticky Monkeyflower *Mimulus aurantiacus* FES Quintessentials™

Cualidades positivas: Integración equilibrada de la calidez humana y de la intimidad sexual; capacidad de expresar sentimientos profundos de amor y de conexión en las relaciones sexuales

Patrones de desequilibrio: Sentimientos sexuales reprimidos, comportamiento sexual inadecuado que está divorciado del amor humano; incapacidad de experimentar la calidez humana en las experiencias sexuales; miedo profundo de la sexualidad y de la intimidad



Sunflower *Helianthus annuus* FES Quintessentials™

Cualidades positivas: Individualidad única, fuerzas del ego espiritualizadas que resultan en una personalidad radiante y solar

Patrones de desequilibrio: Un sentido del Yo distorsionado o vacilante; inflarse o auto ocultarse, arrogancia o baja autoestima; mala relación con el padre o con los aspectos solares del Yo



Sweet Chestnut *Castanea sativa* Bach/Healingherbs™

Cualidades positivas: Un valor y una fe profundos que nacen del reconocer el mundo espiritual y del confiar en él.

Patrones de desequilibrio: Angustia y desesperación fuertes; experimentar la "noche oscura del alma".



Sweet Pea *Lathyrus latifolius* FES Quintessentials™

Cualidades positivas: Compromiso con la comunidad, sentido de tener un lugar personal en la Tierra, capacidad de echar raíces sociales

Patrones de desequilibrio: Incapacidad de generar vínculos con la comunidad social, o de encontrar el lugar de uno en la Tierra; falta de hogar, desubicación, o viajes y mudanzas frecuentes



Tall Mt. Larkspur *Delphinium glaucum* Range of Light™

Cualidades positivas: Liderazgo basado en el alineamiento espiritual; capacidad de escuchar, de ver y de actuar sobre la base de una mayor capacidad de liderazgo del alma, que va más allá de la propia personalidad inmediata.

Patrones de desequilibrio: Incapacidad de recibir o de confiar en la guía espiritual; restricción de los verdaderos dones espirituales a causa de una falta de conexión dinámica con las dimensiones superiores de inspiración del alma.



Tansy *Tanacetum vulgare* FES Quintessentials™

Cualidades positivas: Persona decidida y orientada hacia unas metas, acción con propósito, logro y maestría autodirigidos

Patrones de desequilibrio: Letargo, postergación, incapacidad de emprender acciones con decisión; hábitos que minan o subvierten los talentos o las capacidades reales de la persona



Tiger Lily *Lilium humboldtii* FES Quintessentials™

Cualidades positivas: Interacción social positiva; una colaboración que deriva de un equilibrio dinámico entre las fuerzas masculinas y femeninas del alma

Patrones de desequilibrio: Fuerzas "yang" excesivamente agresivas, exceso de competición en lugar de cooperación

Trillium *Trillium chloropetalum* FES Quintessentials™

Cualidades positivas: Un seguro sentido del bienestar personal y de la prosperidad económica; capacidad de servir y de dar a los demás

Patrones de desequilibrio: Distorsiones en el chakra de la supervivencia, miedo que surge de un excesivo énfasis en lo material, codicia de posesiones y de poder; conciencia de pobreza que lleva a un enfoque excesivamente materialista



Trumpet Vine *Campsis tagliabuana* FES Quintessentials™

Cualidades positivas: Una expresión verbal articulada y colorista; una proyección de uno mismo que es activa y dinámica en las situaciones sociales

Patrones de desequilibrio: Falta de vitalidad o de fuerza del alma en la expresión; incapacidad de ser asertivo o de hablar claro, impedimentos en el habla



Vervain *Verbena officinalis* Bach/Healingherbs™

Cualidades positivas: Capacidad de practicar la moderación, la tolerancia y el equilibrio; "el camino del medio"; idealismo con bases firmes.

Patrones de desequilibrio: Un comportamiento intolerante e invasivo; un exceso de entusiasmo o un fanatismo extremo; agotamiento nervioso a causa de un exceso de excitación.



Vine *Vitis vinifera* Bach/Healingherbs™

Cualidades positivas: Servicio desinteresado, tolerancia frente a la individualidad de los demás.

Patrones de desequilibrio: Dominio, tiranía, imponer la voluntad propia a los demás.



Violet *Viola odorata* FES Quintessentials™

Cualidades positivas: Sensibilidad altamente perceptiva y delicada, perspectiva espiritual elevada; persona capaz de dar respuesta social pero auto contenida

Patrones de desequilibrio: Timidez profunda, frialdad y alejamiento, miedo de quedar sumergido en los grupos



Walnut *Juglans regia* Bach/Healingherbs™

Cualidades positivas: Liberarse de las influencias que son limitadoras para las transiciones sanas en la vida; valor para seguir el camino y el destino propios.

Patrones de desequilibrio: Persona excesivamente influenciada por las creencias y por los valores de la familia o de la comunidad, o por experiencias del pasado.



Water Violet *Hottonia palustris* Bach/Healingherbs™

Cualidades positivas: Compartir los dones propios con los demás, apreciar las relaciones sociales.

Patrones de desequilibrio: Persona aislada y retirada que siente desdén por las relaciones sociales.



White Chestnut *Aesculus hippocastanum* Bach/Healingherbs™

Cualidades positivas: Silencio interior; mente clara y en calma.

Patrones de desequilibrio: Pensamientos repetitivos de preocupación, mente parloteadora.



Wild Oat *Bromus ramosus* Bach/Healingherbs™

Cualidades positivas: El trabajo como una expresión de la llamada interna; una vida externa que expresa las verdaderas metas y los auténticos valores personales; experiencias laborales motivadas por un sentido interno de propósito de la vida.

Patrones de desequilibrio: Confusión e indecisión en relación con la dirección de la propia vida; intentar muchas actividades distintas pero sentirse insatisfecho de forma crónica, falta de focalización o de compromiso.

Wild Rose *Rosa canina* Bach/Healingherbs™**Cualidades positivas:** Voluntad de vivir, alegría en la vida.**Patrones de desequilibrio:** Resignación, falta de esperanza, rendirse en la vida; larga enfermedad.**Willow** *Salix vitellina* Inglesa**Cualidades positivas:** Aceptación, perdón, asumir la responsabilidad por la situación personal en la vida, fluir con la vida.**Patrones de desequilibrio:** Sentirse resentido, inflexible, o amargado; sentir que la vida es injusta o que uno es una víctima.**Yarrow** *Achillea millefolium* FES Quintessentials™**Cualidades positivas:** Un campo áurico fuerte y luminoso, sensibilidad inclusiva y compasiva, fuerzas psíquicas flexibles y refinadas**Patrones de desequilibrio:** Vulnerabilidad extrema frente a los demás y al entorno; persona fácilmente agotada, excesivamente absorbente de las influencias negativas, toxicidad psíquica**Yarrow Environmental Solution** FES Quintessentials™**Cualidades positivas:** Vitalidad psíquica y etérica, respuesta inmunitaria autorregulada y adaptativa frente a los distintos tipos de estrés medioambiental**Patrones de desequilibrio:** Perturbaciones de la fuerza vital y de la vitalidad a causa de radiación tóxica, polución, u otras influencias geopáticas negativas; efectos residuales de exposiciones previas; respuesta inmunitaria no funcional; hipersensibilidad alérgica**Yellow Star Tulip** *Calochortus monophyllus* FES Quintessentials™**Cualidades positivas:** Una receptividad empática frente a los sentimientos y las experiencias de los otros; una respuesta compasiva basada en la conciencia social**Patrones de desequilibrio:** Insensibilidad frente a los sufrimientos ajenos; falta de percepción de las consecuencias de las propias acciones sobre los demás**Yerba Santa** *Eriodictyon californicum* FES Quintessentials™**Cualidades positivas:** Emoción que fluye libremente, capacidad de armonizar la respiración con el sentimiento; posibilidad de expresar un abanico completo de las emociones humanas, en especial el dolor y la tristeza; profundidad del alma y melancolía positivas**Patrones de desequilibrio:** Sentimientos constreñidos, en particular en la zona del corazón y los pulmones; pena y melancolía internalizadas, emociones profundamente reprimidas**Zinnia** *Zinnia elegans* FES Quintessentials™**Cualidades positivas:** Jovialidad y curiosidad infantiles, perspectiva desapegada del Yo, sentido del humor**Patrones de desequilibrio:** Persona apagada y excesivamente seria, falta de humor o de espontaneidad; auto identidad excesivamente sombría; tendencias a la adicción al trabajo

Las esencias florales son los suplementos a base de hierbas. La información proporcionada no tiene como objetivo diagnosticar, tratar, curar o prevenir ninguna enfermedad.

Pienso que vuestras esencias florales, así como vuestra literatura, son unode los secretos mejor guardados en la sanación natural. Vuestro trabajo, vuestra investigación, y vuestra energía sanadora, han ayudado a cientos denuestros clientes.

- Marijke van der Water, Homeópata y Herborista, Columbia Británica, Canadá



Baby Blue Eyes
(*Nemophila menziesii*)
es una flor silvestre de primavera nativo de California.



Dellser
Naturaleza que sana

Bahía de todos Los Santos # 26,
col Verónica Anzures

Tel (52) 55 5203 -7009



+52 55 5102 7653



www.dellser.com